

XYLO

Konstruieren mit Holz.

Geschäftshaus Bretscha

**Eine schwebende Konstruktion –
Das Geschäftshaus «Bretscha» in Schaan.**

Standort: Schaan
Baujahr: 2010
Bauherr: Tina und Peter Gerner-Matt
Architektur: Architekturbüro Helmut Kindle AG, Triesen
Holzbau: Frommelt Zimmerei Ing. Holzbau AG, Schaan



Die Idee

Die Idee war ein Flugdach mit einer maximalen Kragarmlänge von 4 Metern. Das Dach sollte in zwei Richtungen auskragen. Vom Architekten gewünscht war eine auskragende Holzkonstruktion auf die bestehende Betondecke – eine schwebende Konstruktion sowie ein möglichst dünner Dachrand.

Die ursprüngliche Vorgabe vom Bauingenieur bestand aus Stahlprofil aus Trägerrost. Die Kombination von Stahl und Holz ist im herkömmlichen Sinn nicht wirtschaftlich und thermisch problematisch.

Die Herausforderung

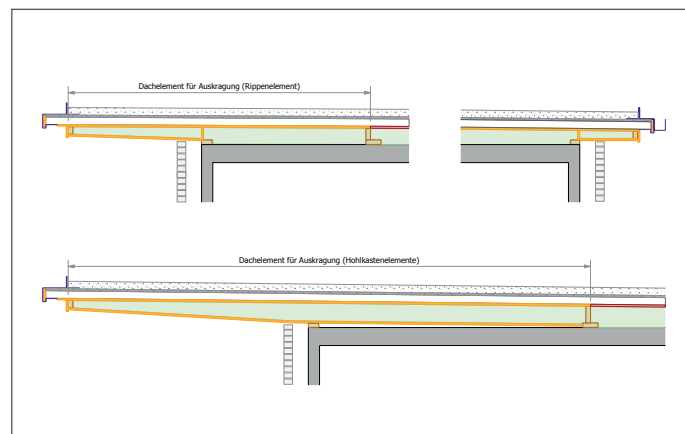
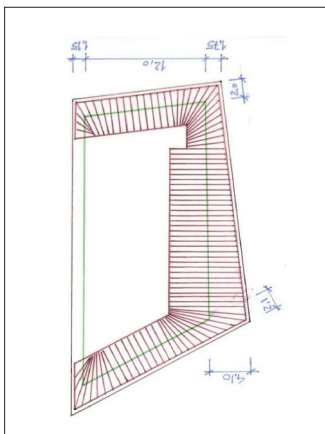
Die Herausforderung lag in der auskragenden Ecke mit maximal 4 Metern Länge sowie das in zwei Richtungen auskragende Dach. Die Konstruktionshöhe war minimal. Die Tragkonstruktion sollte zugleich die Dämmebene sein. Vorgefertigte Elemente und eine windschiefe Dachunter-schicht machten das Projekt zusätzlich zu einer nicht einfachen Aufgabe.

Die Lösung

Die Lösung bestand in einer Holzvariante und der Vorfertigung im Werk. Beides brachte eine Kosten- und Gewichtsersparnis mit sich.

Technische Daten

Abmessung:	max. 31,0 x 17,5 m, Dachfläche: 440 m ²
Tragkonstruktion Dach:	Hohlkastenelemente
Kosten Holzbau:	100 000 CHF
Bauzeit:	Januar bis Oktober 2010



XYLO AG
Benderer Strasse 33
FL-9494 Schaan
T +423 230 08 45
F +423 230 08 46
xylo@xylo.li