

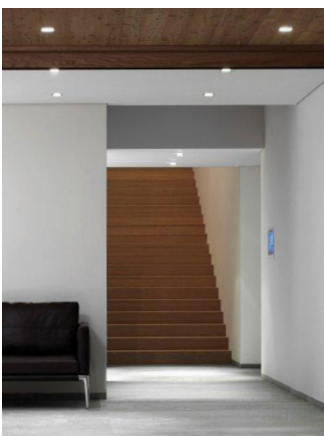
XYLO

Konstruieren mit Holz.

Haus Beaverlodge

**Wellnessoase in der Kitzbüheler Bergwelt -
das Haus Beaverlodge in Kitzbühel**

Standort: AT-Kitzbühel
Baujahr: 2008 - 2010
Bauherr: Privat
Architektur: Gohm & Hiessberger Architekturbüro, AT-Feldkirch
Holzbau: Holzbau Maier, AT-Bramberg Tirol



Die Ausgangslage

- Fassaden- und Dachkonstruktion als gedämmte Holzkonstruktion
- Hybridbauweise mit Holz und Beton
- Niedrigstenergiehausstandard

Die Herausforderung

- Lastabtrag aus Dach (hohe Schneelasten) über Fassade mit grossen Öffnungen
- Detaillösungen für einen Konstruktion, die keine Gebäudesetzungen zulässt und den Schallschutzanforderungen gerecht wird
- Schnittstellen Holz / Beton
- Gemeinsamer Nenner finden zwischen Statik und Bauphysik

Die Lösung

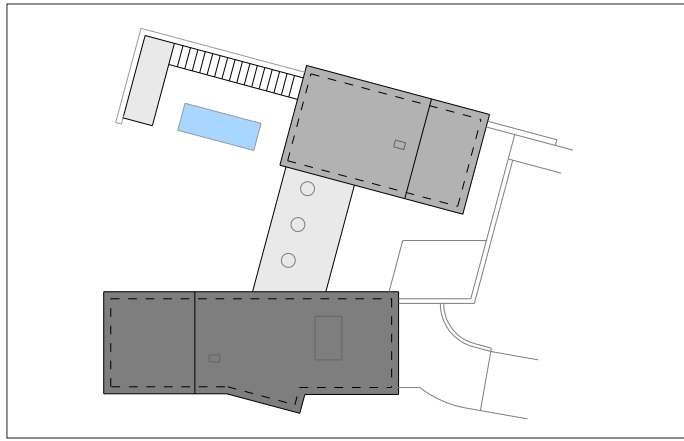
Die Architekten zur Beaverlodge:

Der Entwurf reagiert auf die umgebende Kitzbüheler Bergwelt und holt diese ins Innere der einzelnen Gebäudeteile. Das grosszügige Raumprogramm wird aus funktionellen Gründen in ein Haupthaus und ein Nebenhaus mit Wellness- und Gästebereich aufgeteilt. Verbunden werden diese durch einen transparenten Baukörper, der den Pool beherbergt. Durch diesen ergeben sich verschiedene Aussenräume, ein Nordhof und ein südlich gelegener Garten, der hangseitig durch Natursteinmauer und Gartenhaus gefasst ist.

Der regionale Bezug drückt sich durch die zeitgemäss interpretierte Schindel-Fassade mit grossen Fensteröffnungen und konischen Leibungen aus, die Dächer sind grossteils geneigt und mit Kupferblech eingedeckt. Das Sockelgeschoss ist in Massivbau errichtet, die Obergeschosse als konstruktiver, vorfabrizierter Holzbau mit hochgedämmter, luftdichter Fassade. Die Heizung erfolgt über Erdsonden mittels Wärmepumpe, das Projekt hat Niedrigstenergiehausstandard und eine kontrollierte Be- und Entlüftung. Das Haupthaus wird über ein offenes Stiegenhaus, welches sich in räumlicher Vielfalt mit verschiedenen Aus- und Durch-blicken über alle vier Geschosse erstreckt, erschlossen.

Technische Daten

Abmessung:	Haupthaus: 32.0 x 10.0 m Gästehaus / Spa: 20.0 x 10.0 m Zwischenbau / Schwimmbad: 7.50 x 16.0 m
Kubatur:	Wohnfläche: 852.0 m ² + Spa 248.0 m ² Tiefgarage + Keller: 470.0 m ²
Grundstück:	5 000 m ²
Geschosse:	Haupthaus: 4 / Gästehaus/Spa: 3 / Zwischenbau: 2 (je inkl. Keller)
Überdachte Fläche:	645.0 m ²
Tragkonstruktion:	Bis Decke über EG – Beton Ab 1. OG Tragkonstruktion in Holzbauweise
Deckenkonstruktion:	Verleimte Hohlkastenelemente
Dachkonstruktion:	Verleimte Hohlkastenelemente
Wandkonstruktion:	Aussenwände ab EG – gedämmte Holzrahmenkonstruktion
Kosten Holzbau:	EUR 360 000
Bauzeit Holzbau:	



XYLO AG
Benderer Strasse 33
FL-9494 Schaan
T +423 230 08 45
F +423 230 08 46
xylo@xylo.li