

Kindergarten Täscherloch

**3-geschossiger öffentlicher Holzbau -
der Kindergarten Täscherloch in Triesenberg.**

Standort: Triesenberg
Baujahr: 2006
Bauherr: Gemeinde Triesenberg
Architektur: Arbeitsgemeinschaft PITBAU / Lampert Architektur Triesenberg
Holzbau: Schurte Holzbau AG, Triesen



Die Ausgangslage

Ein dreigeschossiger öffentlicher Bau in Holz.
Unterbringung eines Doppelkindergartens und Räumlichkeiten für die Kindertagesstätte.

Die Herausforderung

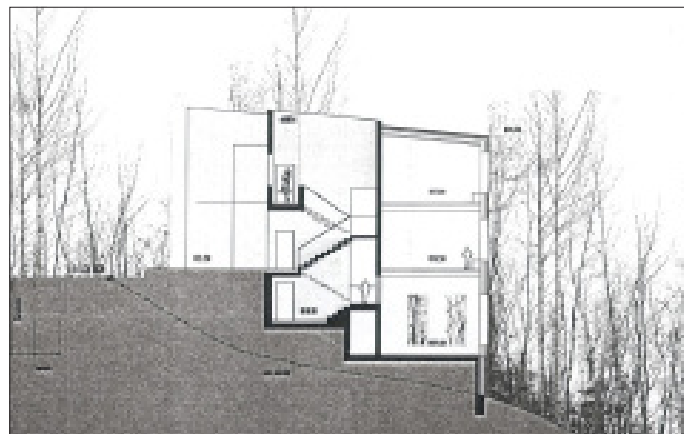
Ein kindgerechtes und energiesparendes Gebäude. Der Zugang soll Rollstuhl- und Kinderwagen-gerecht sein. Wandaufbauten und Detaillösungen, welche den Brand- und Schallschutzanforderungen gerecht werden.

Die Lösung

Erschliessungskern in Beton
Geschossdecken, Dach und Fassadenkonstruktion in Holzbauweise

Technische Daten

Fläche:	750 m ²
Kubatur:	2 800 m ³
Geschosse:	3
Deckenkonstruktion:	Verleimte Hohlkastenelemente
Dachkonstruktion:	Rippenelemente, gedämmt
Wandkonstruktion:	Gedämmte Rahmenkonstruktion
Kosten Holzbau:	CHF 340 000
Bauzeit:	2006



XYLO AG
Benderer Strasse 33
FL-9494 Schaan
T +423 230 08 45
F +423 230 08 46
xylo@xylo.li