

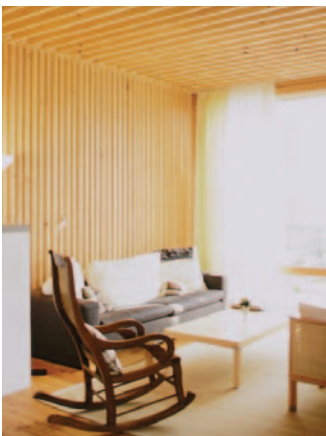
XYLO

Konstruieren mit Holz.

Wohnhaus Norman Nigsch, Triesen

**Wie Ökologie und Design zum Massstab wurden –
das Wohnhaus Norman Nigsch in Triesen.**

Standort: Triesen
Baujahr: 2000
Bauherr: Norman und Barbara Nigsch
Architektur: Hansjörg Hilti Architekturbüro AG, Schaan
Holzbau: Frommelt Zimmerei Ing. Holzbau AG, Schaan



Die Idee

Der Plan: ein Wohnhaus, das ökologisch und regional nachhaltig erbaut werden sollte. Von der Wahl des Baustoffes über das Heizsystem bis hin zum Innenausbau und der Gartengestaltung sollte das Einfamilienhaus diesen hohen Ansprüchen entsprechen. Somit waren Bauweise sowie Herkunft, Beschaffenheit, Verarbeitung und Behandlung der möglichen Materialien praktisch gegeben. Das Holz stammt aus den Gemeindewaldungen von Schaan. Für die Konstruktion wurde Holz aus Weisstannen, für die Fassade Holz aus Lärchen, geschlagen. Alle am Bau beteiligten Unternehmen sind Liechtensteiner Handwerksbetriebe.

Die Herausforderung

Der Aufbau sollte aus einer Brettstapelkonstruktion bestehen. Die Wand- und Deckenkonstruktion bildet ein Element, das bei der Ausbildung geklappt wurde. Die Aussenwand besteht aus Brettstapелеlementen – Dach, Decke und Zwischenwände sind Lamellen-Konstruktionen.

Die Lösung

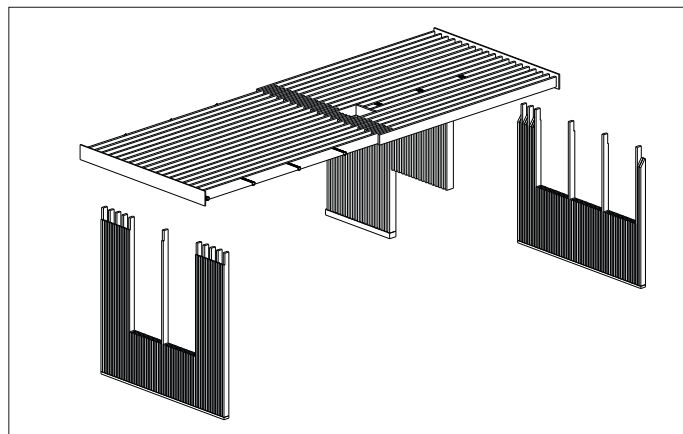
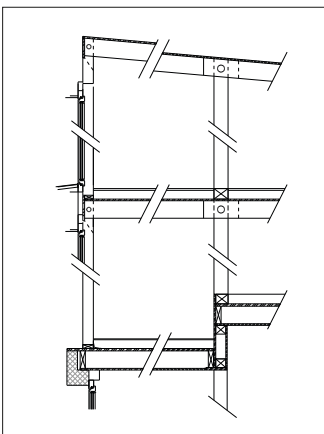
Wir suchten für die Konstruktion nach einer Möglichkeit, das Holz nach innen und aussen sichtbar zu machen. Aufgrund des Rohmaterials entschieden wir uns bei den Längswänden für die Brettstapelbauweise als innen sichtbare Grundkonstruktion.

Diese ist im Deckenbereich stark aufgelöst – nur jedes dritte Brett des geschlossenen Wandelementes wird zum Deckenträger. Darüber liegt eine Gipsdecke. Die Längszwischenwände sind ebenfalls aufgelöst, während die Querwände in Gipselementen ausgeführt sind. Längswände, Längszwischenwände und Decken sind durch Metallrohre gelenkartig verbunden. Die m-förmigen Elemente wurden für den Transport zusammengeklappt. Das Haus wurde schliesslich innen und aussen im Selbstbau isoliert und mit sägerohen Lärchenbrettern geschirmt.

Aus dem Spiel zwischen offenen und geschlossenen Holzwänden sowie Gips und Glas konnten wir eine helle und zeitgemässe Raumatmosphäre schaffen.

Technische Daten

Abmessung	9.5 x 13.5 m
Kubatur	Holzbau: 870 m ³
Geschosse	3 (EG und OG in Holzbauweise, UG in Beton)
Deckenkonstruktion	Lamellenelemente (Decke über EG) Hohlkastenelemente (Decke über UG)
Dachkonstruktion	Lamellenelemente
Wandkonstruktion	Lamellenelemente
Kosten Holzbau	CHF 220 000
Bauzeit	10 Monate



XYLO AG
Benderer Strasse 35
FL-9494 Schaan
T +423 230 08 45
xylo@xylo.li